



„Nešlapej po mně“ (první americká vlajka z roku 1775 se symbolem chřestýše),
2002, pastel na papíře 31 x 35 cm

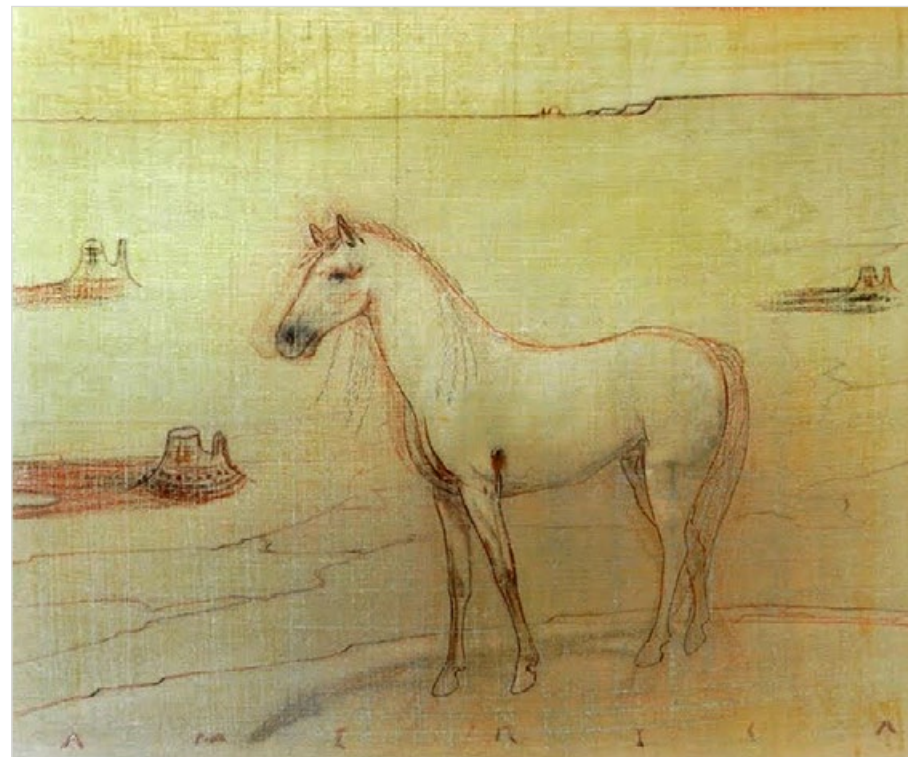
Lubomír Janečka

7. 2. 1948 narozen ve Zlíně
1963–1967 SUPŠ v Uherském Hradišti
1967–1976 AVU v Praze, obor sochařství

Vystavuje od roku 1977, v GJJ v letech 2001, 2005 a 2007
Zúčastnil se řady symposií v Čechách a v Japonsku
a je zastoupen ve veřejných i soukromých sbírkách

Od roku 1985 žije s rodinou v USA

adresa: 1647 The Hideout, Lake Ariel, PA 18436 USA
telefon: 970 – 001/570 698 1111
e-mail: lujanecka@yahoo.com



„America“, Utah, západně od města Moab, 2009, pastel na papíře 25 x 31 cm

L U B O M Í R J A N E Č K A

„ B Ů H Ž E H N E J A M E R I C E “

VĚNOVÁNO OBĚTEM ÚTOKU Z 11. ZÁŘÍ 2001

7. 9. – 2. 10. 2011

GALERIE JIŘÍHO JÍLKA, SADY 1. MÁJE, ŠUMPERK
ZAHÁJENÍ VE STŘEDU 7. ZÁŘÍ V 18.00 HODIN
OTEVŘENO DENNĚ DO 18.00 HODIN NA ZAZVONĚNÍ
V RECEPCI PENZIONU G

S PODPOROU GRANTU MINISTERSTVA KULTURY



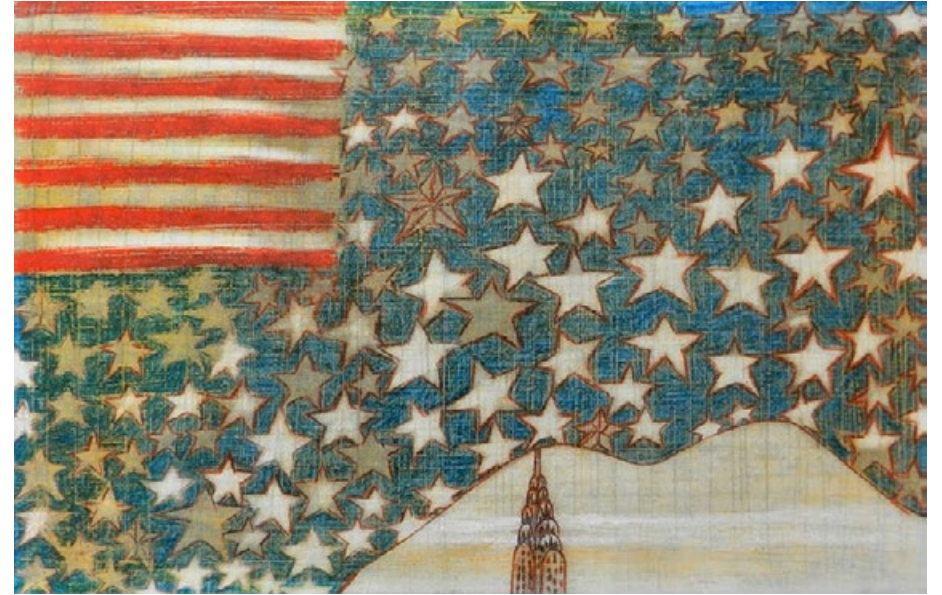
„Odvaha“ (G. W. Bushovi), 2002, pastel na papíře 32 x 27 cm



Obloha nad Manhattanem, pohled z Queens, 11. září 2001, tužka a pastel, na papíře 62 x 46 cm



Odras v louži parkoviště v New Jersey 11. září 2001, pastel na papíře 37 x 31 cm



Vlajka nad Manhattanem s budovou Chrysler, 2001, pastel na papíře 26 x 40 cm



Pohled přes řeku Hudson 11. září 2001, tužka a pastel na papíře 28 x 45 cm

Zaved' mne k tobě
v poledne
tak jako tenkrát
vezmi mne k sobě
jak bylo několikrát
když slunce padá k zemi
zraněné krvácí
když pták pod křídla hlavu skrývá
tmy se bojící
Znám chuť tvého dechu
chránil mne před zoufáním
a každá bouře tišší zdála se
led pode mnou teď stal se tenčím
v duši zvolna šíří se
Jsou noci temné
jak lidské srdce zlé
na tebe myslívám
chtěl bych se dotknout
tváře tvé
Manhattan ztěžkl deštěm
ten ostrov pokladů
lesknou se krovky skarabeů
na dně páté avenue
hluboké kaňony
mizí ve tmě
drobně mží
kapky
jak slzy stesku
po stěnách
stékají

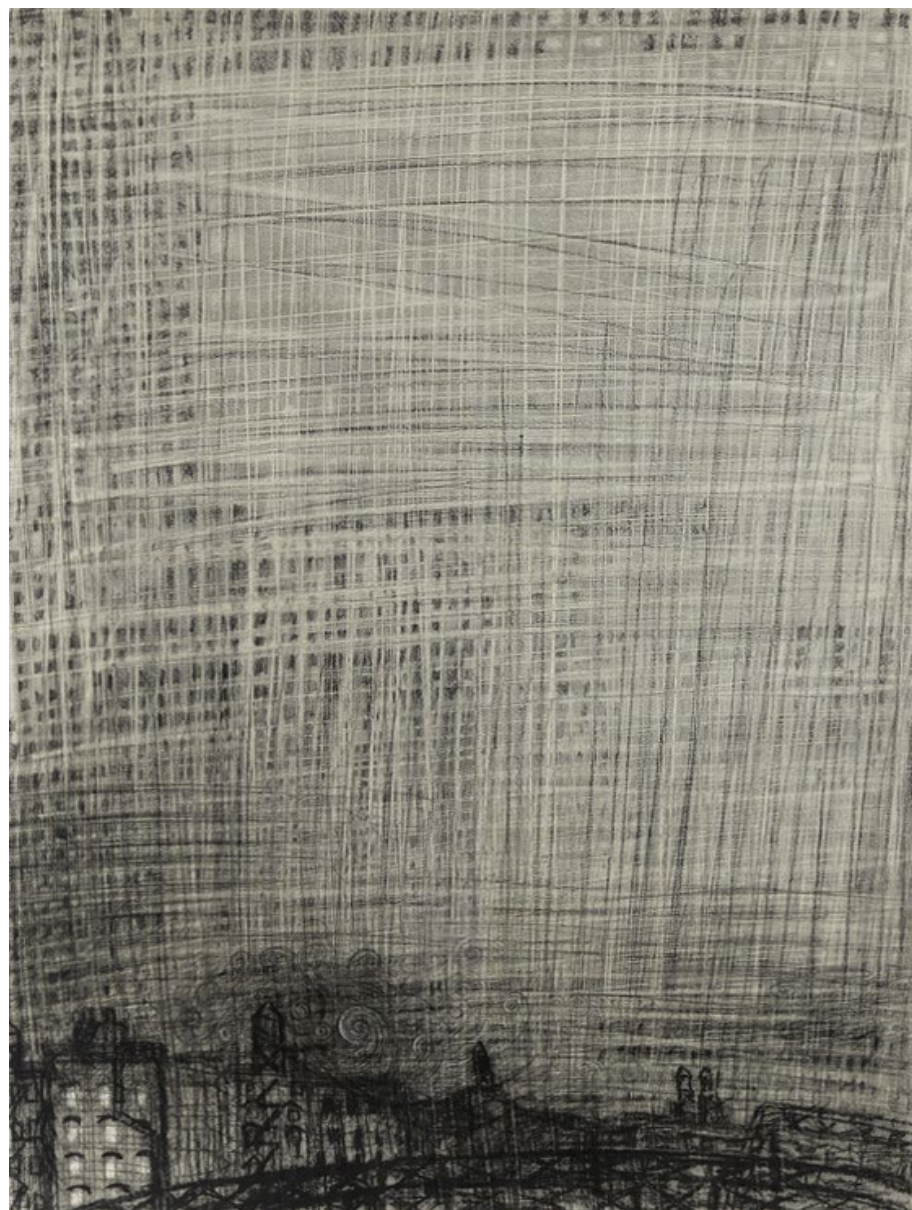
memory 2003



Nebe nad Manhattanem, pohled od Queens 11. září 2001, pastel na papíře 62 x 40 cm



Ohnisko útoku, odraz v řece Hudson 11. září 2001, tužka a pastel na papíře 62 x 45 cm



Manhattan 11. září 2001, tužka na papíře 60 x 45 cm

Kresby sochaře Lubomíra Janečky jsou výrazně nadčasové i v motivech prostých a časově daných. Přirozenou věcností a výsostným přesahem navazují na všechno, co ryzího je v umění předcházelo, a nové jsou z podstaty, nikdy chtěním. V souladu s výrokiem „vaše řeč budiž jen ano, ano – ne, ne“, trvá Luboš na svém; ničeho se nedomáhá, nikomu nepodbízí a platí za to osamělostí. Často se drásá trýznivou výčitkou a i proto raději mlčí. O to víc je bytostně soucitný a jeho kresby plné váhy mluví za něho. Mají tvárnou hutnost sochy a nepochybně patří k vrcholným.

Letošní výstava je především připomínkou šoku z jedenáctého září roku 2001, otřesné události, která ho silně zasáhla i proměnila. Uhrančivé kresby, s ničím nesrovnatelné, a přece málokomu známé, jsou jejím jádrem. První vznikly ve vypjaté chvíli bezprostředně po útoku, kdy se chystal do Šumperka a pro uzamčené nebe nad New Yorkem nemohl odletět. Dvě z nich byly součástí už první výstavy a jejich rozsáhlý soubor dominoval druhé, spolu se skvostnými „portréty“ rukou.

Výstavu věnovanou zemi, se kterou se po léta nesnadně sžíval, ale ke které se dávno a s obdivem hlásí, doplnil o ještě nikde nevystavené vize zasaženého Manhattanu; o kresby prostoupené solidaritou s ní a živěné úctou k Americe, ani vražedným útokem nepokořené. Ty nové a většinou barevné jsou oproti předchozím výrazně ztišenější a snad i posunuté do polohy znepokojivého snu. A přidal k nim další z milovaných pouští středozápadu – tváří panenské země proroků, Andělů a Démonů (téma jeho třetí šumperské výstavy), spolu se zvířaty a ptáky v roli výmluvných podobenství a symbolů.

Lubomír Janečka, krom Jiřího Jílka jediný, se do galerie vrací počtvrté. Dávno je v ní doma, a jako všechny předchozí, je výstava znovu svátkem. Navzdory syrovosti témat je radostí nejenom ze síly a čiré krásy jeho kreseb, ale i z ryzího přátelství, které nepomijí.

Miroslav Koval, červenec 2011



„America“, Utah, západně od města Moah, 2007, pastel na papíře 40 x 30 cm